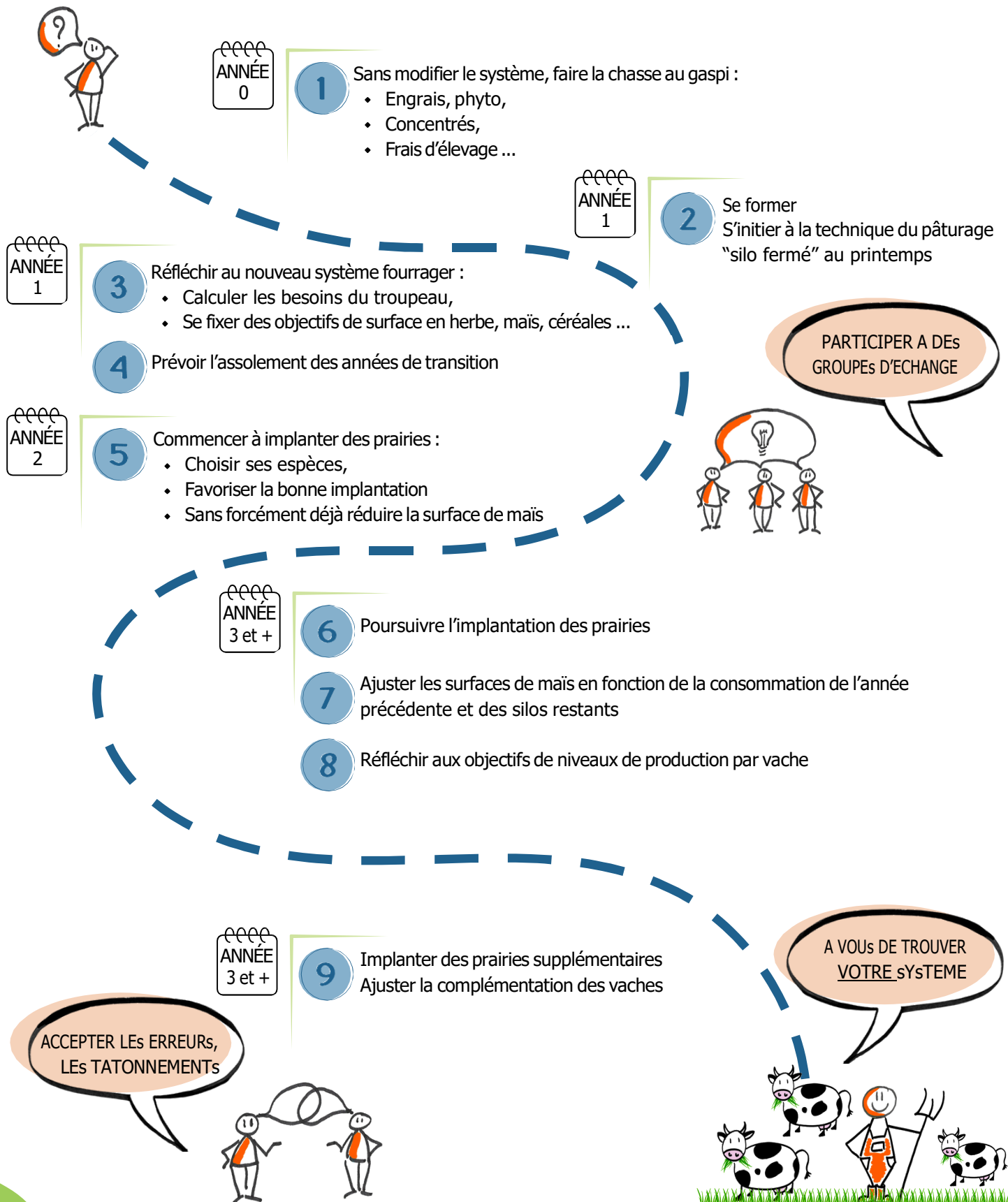


TECHNIQUES HERBAGERES

METTRE EN PLACE SON SYSTEME HERBAGER EN 9 ETAPES

Trop d'achats extérieurs ? Envie de voir vos animaux pâturer ? Marre de dessiler tous les jours ? Vous vous interrogez sur votre façon de produire et souhaitez faire évoluer votre système ? Voici quelques clés et exemples d'étapes à suivre afin de prendre du recul, fixer vos objectifs, dégager les priorités et établir un plan d'action.



ILS L'ONT FAIT :

Antoine B., à Tuffé

163 ha, 5 UTH
87VL Jersiaises et Prim'holstein
Transformation, vente directe
et collecté par Bel

Pourquoi avoir fait évoluer le système ?

En 2019 Antoine s'installe sur la ferme familiale. En 2020 Caroline le rejoint avec un atelier de transformation. Dès la 1ère année ils souhaitent mettre un peu plus d'herbe dans la ration. C'est aussi une demande de la laiterie. Economiquement il y a plusieurs prêts liés aux installations et besoin de faire des économies de charges, en assurant la production.

Quelles ont été les grandes étapes ?

- S'informer : auprès d'éleveurs en systèmes herbagers, des articles, des visites, des formations pour se rassurer et voir que cela fonctionne.
- Commencer à sortir un peu plus qu'avant les VL. Voir que ça marche et aller un peu plus loin. Et puis on a de plus en plus d'herbe alors il faut aller la chercher !
- Planter des prairies : 20 ha en 2021, 48 ha en 2024
- Chez Antoine l'installation d'un 2ème robot de traite a permis d'optimiser le pâturage
- Aménager des chemins pour allonger la durée annuelle de pâturage (travaux en 2023 et reste à faire)

Il y a eu des moments de doute ?

Oui ! Quand on ferme le silos pour la 1ère fois, quand on voit la production de lait chuter ... La 1ère année est compliquée en trésorerie parce qu'on a encore les charges du système précédent. Après ça va mieux et on peut continuer à progresser et se permettre plus de choses. C'est un peu l'inconnu. Il y a 2 ans on aurait pas cru qu'on en serait là aujourd'hui, et ce sera pareil dans 2 ans !

Des conseils pour ceux qui voudraient se lancer ?

- **Commencer sa transition avec de bons stocks, pour sécuriser le système**
- **Aller voir ce que font les autres pour s'entourer.**

Pourquoi avoir fait évoluer le système ?

A mon installation, en 2001, je souhaitais mettre en place un système herbager mais la banque ne me suivait pas. J'ai finalement mis en place un système basé sur le maïs. Avec la crise du lait de 2009 le système est arrivé à bout de souffle financièrement. En 2014, avec Solidarité Paysans j'ai fait un plan à l'amiable et fait évoluer mon système vers plus d'herbe et d'autonomie.

Quelles ont été les grandes étapes ?

- La formation pour mettre en place les paddocks, l'abreuvement ... et les visites de fermes,
- L'implantation des prairies et le choix des espèces
- En 2017 : stabilisation du chemin d'accès
- La participation à des groupes d'échanges pour s'épauler les uns, les autres et parce qu'on a toujours à apprendre
- En 2021/22 : plantation de 4 km de haies

Des conseils pour ceux qui voudraient se lancer ?

- **Aller voir plusieurs systèmes herbagers différents déjà en place et qui fonctionnent**
- **Bien réfléchir à SON système**
- **Faire du chemin d'accès une priorité. C'est un investissement essentiel**
- **Bien choisir ses espèces et variétés prairiales selon ses sols**

Il y a eu des moments de doute ? Non ! J'étais déjà convaincu, c'est un système qui me plaît, je ne reviendrais pas en arrière !

Frédéric L.

à Auvers s/s Montfaucon
56 ha, 1,5 UTH
55 VL Prim'holstein
Collecté par Biolait

POUR ALLER PLUS LOIN :

La formation "Mettre en place son système herbager" avec le CIVAM 72

- Comprendre les intérêts du pâturage tournant,
- Evaluer le potentiel herbager de sa ferme,
- S'approprier les techniques du pâturage tournant,
- Savoir planter, entretenir et faire durer ses prairies.

Sur 4 jours en collectif et 2 rdv individuel, de janvier à mai.

Renseignements et inscription auprès de Camille MOULARD : 06.51.72.06.87, herbe.civam72@civam.org.

Le documentaire "Au-delà des clôtures"

Réalisé par DéTERREminé ce documentaire raconte, à travers 3 témoignages d'éleveurs, leur transition vers des systèmes plus respectueux des hommes, de la nature et des animaux. Ils se confient sur leurs motivations à changer, leurs peurs, leurs difficultés, les avantages et les risques de leurs nouveaux systèmes plus économes et autonomes.

**Le guide technique "Construire et conduire son système herbager économe" de Réseau CIVAM**

Les agriculteurs du réseau y présentent comment ils construisent leur système herbager (choix des graminées et des légumineuses pour les prairies temporaires) et comment ils le gèrent tout au long de l'année avec le système de paddocks. Disponible [ici](#).

La vidéo "On est passé à l'herbe"

Une vidéo qui raconte sur un ton humoristique l'évolution d'un agriculteur qui choisit de changer son système fourrager en allant vers plus d'herbe.